

SLK 7

Miniaturisierte schraublose
Leuchtenklemme. Unsere „Super-Flache“.
*Miniaturised screwless luminaire connector.
Our “super-flat one”.*

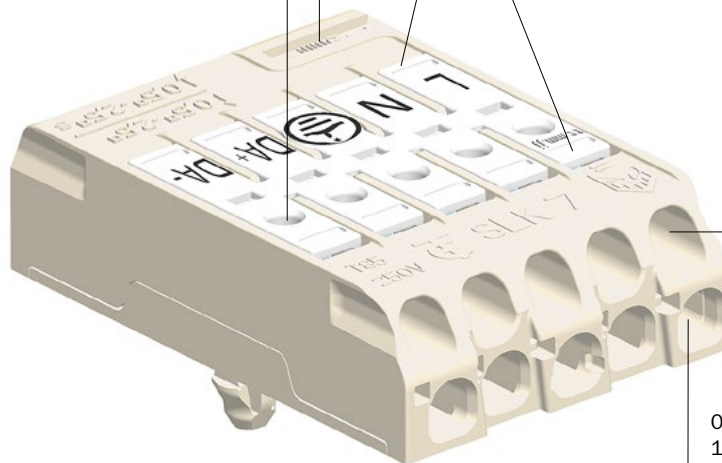
- Super-flach – nur 11 mm hoch
Super-flat – only 11 mm high
- 5 Pole für den Netzanschluss und DALI
5 poles for power supply and DALI
- Verschiedene Befestigungs- und Erdvarianten
Different fixing and earthing variants



Lehre für Abisolierlänge
Gauge for wire stripping length

Prüföffnung Ø 2,1 mm
Test opening Ø 2.1 mm

Leichtes Lösen der oberen Leiter mittels Drücker
Easy detachment of upper wires with push-button



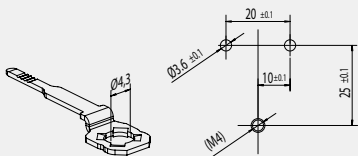
0,5 – 2,5 mm² starre und flexible Leiter
0.5 – 2.5 mm² rigid and flexible wires

0,5 – 2,5 mm² eindrängige Leiter
1,5 – 2,5 mm² starre mehrdrängige Leiter
0.5 – 2.5 mm² solid wires
1.5 – 2.5 mm² rigid stranded wires

Leiter lösbar durch Drehen und Ziehen.
Detachment of wires by twisting and pulling.

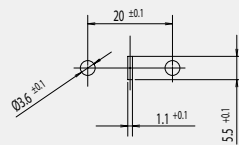
Lochbilder und Befestigungsvarianten | Cutouts and fixing variants

E-SCHR



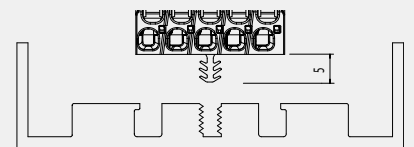
Blechstärke inkl. Lack
Plate thickness incl. varnish 0,5 – 1,2 mm

Push-in-Earth-Contact qpic®



Blechstärke inkl. Lack
Plate thickness incl. varnish 0,5 – 1,2 mm

Alustrangpressprofil mit M4 Gewindekanal Extruded aluminium profile with M4 thread channel



ALP Befestigung | ALP fixation

Das Durchmessermaß für die Befestigungslöcher gilt einschließlich einer nachträglichen Beschichtung.
Die Maße für die Erdungskontaktierung gelten für den Metallausschnitt ohne Beschichtung.
The measurement for the diameter of the mounting holes includes subsequent coating.
The dimensions for the earth contact refer to the metal cutout without varnish.

SLK 7 Miniaturisierte schraublose Leuchtenklemme

Alle Vorteile auf einen Blick

- Super-flach – nur 11 mm hoch und 27 mm breit
- 5 Pole für den Netzanschluss und DALI
- Verschiedene Befestigungs- und Erdvarianten
- OVE Reg. Nr. 163-002-00

SLK 7 Miniaturised screwless luminaire connector

All advantages at a glance

- Super-flat – only 11 mm high and 27 mm width
- 5 poles for power supply and DALI
- Different fixing and earthing variants
- OVE Reg. Nr. 163-002-00

Technische Daten

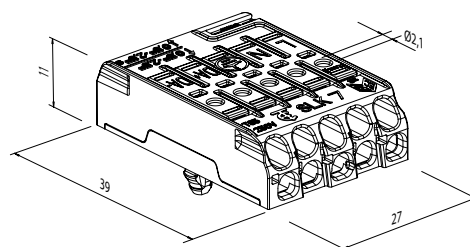
Nennspannung	250 V 400 V nach EN 60598 (Einsatz in Leuchten)	
Nennstrom	24 A	
Klemmbereich	obere Anschlüsse	0,5 – 2,5 mm ² starre und flexible Leiter, Leiter lösbar mit Drücker
	untere Anschlüsse	0,5 – 2,5 mm ² eindrätige Leiter, 1,5 – 2,5 mm ² starre mehrdrätige Leiter, Leiter lösbar durch Drehen und Ziehen
Abisolierlänge	9 ± 1 mm	
Max. Umgebungstemperatur	T85	
Material	Isolierteil	Polyamid beige / Polycarbonat weiß
	Einsätze	Kupfer verzinkt / Edelstahl
	Erdzungen	E-PIEC Bronze E-SCHR Stahl verzinkt

Ratings

Nominal voltage	250 V 400 V according to EN 60598 (luminaire applications)	
Nominal current	24 A	
Clamping range	upper terminals	0.5 – 2.5 mm ² rigid and flexible wires, detachment of wire with push-button
	lower terminals	0.5 – 2.5 mm ² solid wires, 1.5 – 2.5 mm ² rigid stranded wires, detachment of wire by twisting and pulling
Wire stripping length	9 ± 1 mm	
Max. ambient temperature	T85	
Material	Terminal housing	Polyamide beige / Polycarbonate white
	Inserts	Tinned copper / Stainless steel
	Earth-tags	E-PIEC Bronze E-SCHR Tinned steel

Prüfzeichen | Approvals

OVE Reg. Nr. 163-002-00

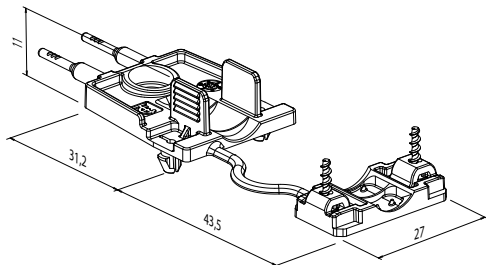
Standardfuß
Standard fixing pinALP Befestigung (Aluminiumprofil)
ALP fixation (aluminium profile)

SLK 7	Polzahl No. of poles	E ..	OF	Bedruckung Printing	Art. Nummer Art. number	VPE/ Stk. Packing/ pcs.	Gewicht/ Stk. in g Weight/ pc. in g	Kart. Abmessungen L × B × H in mm Box dimensions L × W × H in mm
SLK 7	5	E-SCHR		L N E DA+ DA-	88168390	500	13	275 × 200 × 180
SLK 7	5	E-PIEC		L N E DA+ DA-	88168391	500	12	275 × 200 × 180
SLK 7	5		OF TAPE	L N E DA+ DA-	88168392	500	12	275 × 200 × 180
SLK 7	5	E-SCHR	ALP	L N E DA+ DA-	88168393	500	12	275 × 200 × 180
SLK 7	5	E-SCHR	OF TAPE	L N E DA+ DA-	88168453	500	13	275 × 200 × 180
SLK 7	5	E-SCHR	ALP	3 N E 1 2	88168467	500	12	275 × 200 × 180
SLK 7	5	E-PIEC		3 N E 1 2	88168468	500	12	275 × 200 × 180
SLK 7	5	E-SCHR		3 N E 1 2	88168469	500	13	275 × 200 × 180

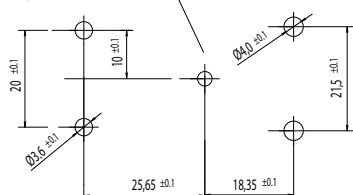
Zubehör Zulentlastung | Accessory strain relief

BFP+ZUG SLK 7

Art. Nummer | Art. number 88168394



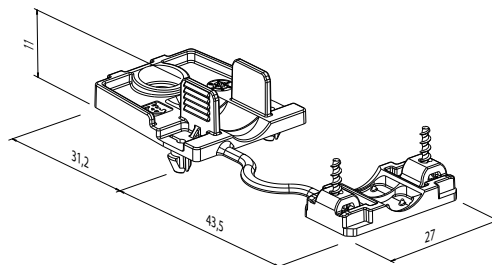
Zusätzliches Schraubloch
Optional screw hole



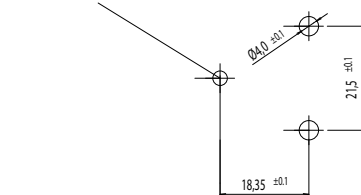
Leitungsdurchmesser | Cable diameter 5,0 – 9,5 mm
Prüfadapter auf Anfrage | Test adapter upon request

BFP+ZUG SLK 7 STAND ALONE

Art. Nummer | Art. number 88168395



Schraubloch Zulentlastung
Screw hole strain relief



Bezeichnung Description	Art. Nummer Art. number	Kabeldurchmesser Cable diameter	Gewicht / Stk. in g Weight / pc. in g	VPE / Stk. Packing / pcs.	Kart. Abmessungen L x B x H in mm Box dimensions L x W x H in mm
BFP+ZUG SLK 7	88168394	Ø 5,0 – 9,5 mm	3,9	500	325 x 180 x 280
BFP+ZUG SLK 7 STAND ALONE	88168395	Ø 5,0 – 9,5 mm	3,75	500	280 x 195 x 235

Typenschlüssel	
SLK 7	Miniaturisierte schraublose Klemmleiste
E ..	Zusatzbezeichnung für Erdvariante
OF TAPE	Ausführung ohne Befestigungsfuß aber mit doppelseitigem Klebeband
ALP	Ausführung mit Befestigungsfuß für Aluminiumprofile
leer	Ausführung mit Befestigungsfuß

Code index	
SLK 7	Miniaturised screwless connector
E ..	Additional code for earth-tag
OF TAPE	Version without fixing pin but with double-sided adhesive tape
ALP	Version with fixing pin for aluminium profiles
empty	Version with fixing pin

BETTER CONNECTIONS

Wir liefern die perfekte Verbindungslösung für Ihre Anwendung im Bereich Leuchten, Haushaltsgeräte und Installation. Electro Terminal ist ein internationales Unternehmen mit mehr als 60 Vertriebspartnern auf allen Kontinenten. Ihren regionalen Ansprechpartner finden Sie am einfachsten unter www.electroterminal.com

We provide the perfect connection solutions for your applications in the lighting, household appliance and installation sectors. Electro Terminal is an international company with more than 60 sales partners on all continents. The easiest way to find your regional contact is to check our website at www.electroterminal.com

Contact
Electro Terminal GmbH & Co KG
Archenweg 58 | 6020 Innsbruck | Austria
T +43 512 3321 | F +43 512 3321-182
www.electroterminal.com
office@electroterminal.com



wechat



electroterminal.com

